

DESCRIPTIF DE FORMATION - MODULE 1

Fondamentaux de l'écriture

HARMONIE ET MÉLODIE

Description

Intitulé: **MODULE 1 - Fondamentaux de l'écriture: harmonie et mélodie**

Durée globale estimée: **75 heures**

Dates de la formation: **sur 2 mois en moyenne - à définir avec le candidat en formation continue**

Coût de la formation: *(Polyphonies n'est pas assujéti à la TVA)*

- EN INSCRIPTION LIBRE: [TARIFS.pdf](#)
- EN FORMATION CONTINUE: [TARIFS FC.pdf](#)

Type de formation: **formation individuelle 100% à distance et accompagnée en contrôle continu.**

Délais d'accès:

- EN INSCRIPTION LIBRE: Immédiat à la validation d'une demande d'abonnement.
- EN FORMATION CONTINUE: Au plus tard 3 mois après dépôt d'une demande de financement.

Résultats sur l'ensemble de nos modules en formation continue: 2019 2020

TAUX DE RÉUSSITE: **81%** **80%**

TAUX DE SATISFACTION DES STAGIAIRES: **98.3%** **96.7%**

Profil des candidats

Tout musicien désirant maîtriser les différentes techniques d'écriture musicale (compositeurs, arrangeurs, chefs de chœur ou d'orchestre, musicologues, professeur de musique, instrumentistes, interprètes...).

① Référent handicap: Joëlle Kuczynski tel: 05 46 93 63 45

Prérequis

Formation musicale: bonne lecture en clef de sol. Lecture en clé de fa conseillée. La pratique d'un instrument est souhaitable, en parallèle à cette formation.

Pour les musiciens ayant des acquis en écriture : sur [TESTS](#) de niveau d'acquis.

Positionnement à l'entrée

Période d'essai du candidat: suivie en contrôle continu sur 30 jours.

Pour les personnes porteuses de handicap, un entretien téléphonique est proposé par le référent PSH durant la période d'essai, si les personnes le signalent via le formulaire proposé au premier envoi de TP sur le Bureau Virtuel.

Contenu pédagogique

Ce module est le premier d'un ensemble de douze constituant une formation complète à l'écriture, l'arrangement et la composition musicale. Ils sont articulés en Parcours offrant des niveaux de compétences croissants: [PARCOURS 1.pdf](#), [PARCOURS 2.pdf](#) et [PARCOURS 3.pdf](#), pour répondre aux besoins des secteurs utilisant la musique écrite, l'analyse musicale, la composition ou l'arrangement; et dans toutes les activités musicales mobilisant l'écrit: musique à l'image, harmonisation, orchestration, etc.

Objectifs et programme du module

INITIATION A L'ÉCRITURE

- Comprendre la logique des tonalités et des modes.
- Connaître les intervalles diatoniques et chromatiques.
- Comprendre les notions de mouvements et de rythme mélodique.

HARMONIE

- Connaître les caractéristiques des accords à trois sons en position fondamentale. Savoir les élaborer et les enchaîner.
- Comprendre la fonction harmonique des cadences formées par les accords étudiés
- Comprendre le rôle harmonique de la ligne de basse et savoir l'élaborer.
- Aborder l'analyse harmonique.

MÉLODIE

- Savoir écrire une mélodie vocale linéaire et diversifiée, dans toute tonalité en majeur.
- Connaître les fonctions mélodiques, les caractères et difficultés des intervalles mélodiques et savoir les employer.
- Posséder les bases de l'analyse mélodique.
- Aborder les règles et la logique de la chanson populaire traditionnelle.

[Programme détaillé des cours](#)

Travaux pratiques attendus: **32 Temps moyen de réalisation: 60 heures**

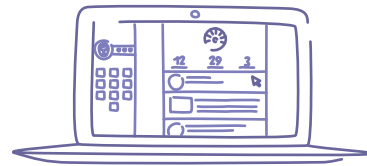
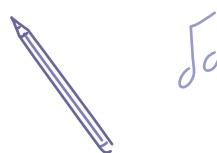


Administration

38 avenue Jules Dufaure
Résidence «Les Cèdres» Bat. A, appt. 143
17100 Saintes
33(0)5 46 93 63 45
joelle.k@polyphonies.fr

Pédagogie

16 chemin des Fours
Les Landes
17100 La Chapelle des Pots
33(0)5 46 91 77 46
jean-luc.k@polyphonies.fr



Modalités de la formation

- **Accès illimité à l'espace personnel d'apprentissage**, le «BUREAU VIRTUEL» (<http://monbureau.polyphonies.eu>) où sont accessibles les cours suivis et documents annexes (résumés, aides aux exercices), ainsi que l'ensemble des ressources pédagogiques. Accessible sur ordinateur, tablette et smartphone, équipés du navigateur Firefox (optimisé pour Windows, MAC OS et Android).
- **Animations pédagogiques en ligne** : cours théoriques au format vidéo. Les accès sont donnés successivement durant la formation, après réalisation des travaux pratiques et réception des corrigés.
- **Envoi et archivage des travaux personnels et des corrigés** sur la plateforme: 1 série maximum de TP par envoi et par jour. Correction dans la journée si réception du TP avant 9h00. Logiciel éditeur de partition conseillé.
- **Documents annexes imprimables**: résumés de cours, énoncés des travaux pratiques, papier musique, exercices-type, Guide des études...
- **Planning personnel** précisant au candidat les dates d'envois de ses travaux pratiques (sur demande pour une inscription libre).

En supplément dans le cadre d'une inscription en formation continue:

- **Soutien pédagogique renforcé**: crédit d'une heure supplémentaire de visioconférence tous les 2 mois de formation, mobilisable ponctuellement par le candidat en cas de difficulté durant l'action de formation.

Tutorat pédagogique

Outre les corrections individuelles et le soutien pédagogique, l'acquisition des techniques visées implique un suivi régulier de la progression du candidat par le formateur, à l'aide des moyens suivants:



lebureauvirtuel

monbureau.polyphonies.eu

Messagerie intra: contacter services pédagogique, technique et admin. Réponse dans les 24h.



leforumpédagogique

polyphonies.eu/forum

Le professeur intervient quotidiennement dans la rubrique «Question au prof».



la galerie audio

polyphonies.eu/galerie

Choix de travaux d'élèves en composition, avec audio et partitions.



Visioconférences

Entretiens particuliers avec le professeur, en soutien pédagogique (formation continue).



lemensuel

polyphonies.eu/lemensuel

Ressources pédagogiques: articles musicologiques, didactiques, analyses musicales...



Support téléphonique

avec le professeur 9h00/12h - 14h/18h du lundi au vendredi.

Evaluation pédagogique

Contrôle continu des travaux pratiques du candidat

Evaluation des acquis: deux évaluations attendues (harmonie et mélodie) à produire en fin de module. Réalisation d'un travail d'écriture dans les disciplines concernées.

Compétences évaluées: **INITIATION**: capacité à calculer les intervalles diatoniques et chromatiques dans toutes les tonalités; à comprendre des notions de mouvements et de rythme mélodique; à assimiler la logique des modes et à identifier un mode dans chaque tonalité. **HARMONIE**: capacité à élaborer des accords à 3 sons en position fondamentale sur tous les degrés; à les enchaîner correctement en majeur et en mineur; à identifier et maîtriser les cadences formées par les accords étudiés; à élaborer une mélodie de basse linéaire; à intégrer la relation soprane/basse; à posséder les bases de l'analyse harmonique. **MELODIE**: capacité à écrire une mélodie vocale linéaire et dans toute tonalité en majeur; à diversifier un parcours mélodique; connaître les caractères et les difficultés des intervalles mélodiques, leur bon emploi en mélodie; capacité à diversifier les figures mélodiques et métriques; connaître toutes les fonctions mélodiques et savoir les employer; posséder les bases de l'analyse mélodique.

Formateur

Jean-Luc Kuczynski, compositeur et arrangeur. Médaille d'argent au concours de composition de l'Académie Internationale de Lutèce en 1995. Compose principalement pour des ensembles musicaux de Charente Maritime (quatuor Kadenza, OJC...). A enseigné l'écriture et la composition de 1988 à 1999 aux A.C.M à Paris et depuis 1999 à Polyphonies.

Justificatifs de formation

Au candidat en inscription libre: attestation de validation d'acquis sur demande.

Au candidat en formation continue: attestation de validation d'acquis et/ou attestation de fin de formation.

Au financeur de l'action de formation: certificat de réalisation, relevés de temps de travail et de connexions.

www.polyphonies.fr

Administration

38 avenue Jules Dufaure
Résidence «Les Cèdres» Bat. A, appt. 143
17100 Saintes
33(0)5 46 93 63 45
joelle.k@polyphonies.fr

Pédagogie

16 chemin des Fours
Les Landes
17100 La Chapelle des Pots
33(0)5 46 91 77 46
jean-luc.k@polyphonies.fr
VERSION DU DOCUMENT SOURCE :
gestionM2020-V7