

DESCRIPTIF DE FORMATION - MODULE 2

Fondamentaux de l'écriture

HARMONIE ET MÉLODIE (SUITE)

Description

Intitulé: **MODULE 2 - Fondamentaux de l'écriture: harmonie et mélodie (suite)**

Durée globale estimée: **173 heures**

Dates de la formation: **sur 5 mois en moyenne - à définir avec le candidat en formation continue**

Coût de la formation: *(Polyphonies n'est pas assujéti à la TVA)*

- EN INSCRIPTION LIBRE: [TARIFS.pdf](#)
- EN FORMATION CONTINUE: [TARIFS FC.pdf](#)

Type de formation: **formation individuelle 100% à distance et accompagnée en contrôle continu.**

Délais d'accès:

- EN INSCRIPTION LIBRE: Immédiat à la validation d'une demande d'abonnement.
- EN FORMATION CONTINUE: Au plus tard 3 mois après dépôt d'une demande de financement.

Résultats sur l'ensemble de nos modules en formation continue:	2020	2021
Taux de réussite:	85%	84%
Taux de satisfaction des stagiaires:	96%	97%

Profil des candidats

Tout musicien désirent maîtriser les différentes techniques d'écriture musicale (compositeurs, arrangeurs, chefs de chœur ou d'orchestre, musicologues, professeur de musique, instrumentistes, interprètes...).

① Référent handicap: Joëlle Kuczynski tel: 05 46 93 63 45

Prérequis

Validation du module 1. La pratique d'un instrument est souhaitable, en parallèle à cette formation.

Contenu pédagogique

Ce module est le second d'un ensemble de douze constituant une formation complète à l'écriture, l'arrangement et la composition musicale. Ils sont articulés en Parcours offrant des niveaux de compétences croissants: [PARCOURS 1.pdf](#), [PARCOURS 2.pdf](#) et [PARCOURS 3.pdf](#), pour répondre aux besoins des secteurs utilisant la musique écrite, l'analyse musicale, la composition ou l'arrangement; et dans toutes les activités musicales mobilisant l'écrit: musique à l'image, harmonisation, orchestration, etc.

Objectifs et programme du module

HARMONIE

- Connaître les caractéristiques des accords à quatre sons et des accords chromatiques, en majeur et en mineur, avec leurs renversements. Savoir les élaborer et les enchaîner.
- Savoir élaborer un parcours tonal en maîtrisant la modulation et la tonulation.
- Acquérir l'ensemble des outils d'analyse harmonique.

MÉLODIE

- Maîtriser l'écriture mélodique en mineur.
- Maîtriser les techniques mélodiques de modulations et tonulations.
- Maîtriser les techniques du chromatisme et du non pivot posé.
- Intégrer les règles de la chanson populaire traditionnelle.

 [Programme détaillé des cours](#)

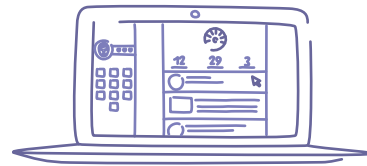
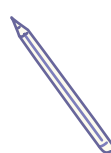
Travaux pratiques attendus: **42 Temps moyen de réalisation: 200 heures**

Administration

38 avenue Jules Dufaure
Résidence «Les Cèdres» Bat. A, appt. 143
17100 Saintes
33(0)5 46 93 63 45
joelle.k@polyphonies.fr

Pédagogie

16 chemin des Fours
Les Landes
17100 La Chapelle des Pots
33(0)5 46 91 77 46
jean-luc.k@polyphonies.fr



Modalités de la formation

- **Accès illimité à l'espace personnel d'apprentissage**, le «BUREAU VIRTUEL» (<http://monbureau.polyphonies.eu>) où sont accessibles les cours suivis et documents annexes (résumés, aides aux exercices), ainsi que l'ensemble des ressources pédagogiques. Accessible sur ordinateur, tablette et smartphone, équipés du navigateur Firefox (optimisé pour Windows, MAC OS et Android).
- **Animations pédagogiques en ligne**: cours théoriques au format vidéo. Les accès sont donnés successivement durant la formation, après réalisation des travaux pratiques et réception des corrigés.
- **Envoi et archivage des travaux personnels et des corrigés** sur la plateforme: 1 série maximum de TP par envoi et par jour. Correction dans la journée si réception du TP avant 9h00. Logiciel éditeur de partition conseillé.
- **Documents annexes imprimables**: résumés de cours, énoncés des travaux pratiques, papier musique, exercices-type, Guide des études...
- **Planning personnel** précisant au candidat les dates d'envois de ses travaux pratiques (sur demande pour une inscription libre).

En supplément dans le cadre d'une inscription en formation continue:

- **Soutien pédagogique renforcé**: crédit d'une heure supplémentaire de visioconférence tous les 2 mois de formation, mobilisable ponctuellement par le candidat en cas de difficulté durant l'action de formation.

Tutorat pédagogique

Outre les corrections individuelles et le soutien pédagogique, l'acquisition des techniques visées implique un suivi régulier de la progression du candidat par le formateur, à l'aide des moyens suivants:



lebureauvirtuel

monbureau.polyphonies.eu

Messagerie intra: contacter services pédagogique, technique et admin. Réponse dans les 24h.



leforumpédagogique

polyphonies.eu/forum

Le professeur intervient quotidiennement dans la rubrique «Question au prof».



la galerie audio

polyphonies.eu/galerie

Choix de travaux d'élèves en composition, avec audio et partitions.



Visioconférences

Entretiens particuliers avec le professeur, en soutien pédagogique (formation continue).



lemensuel

polyphonies.eu/lemensuel

Ressources pédagogiques: articles musicologiques, didactiques, analyses musicales...



Support téléphonique

avec le professeur 9h00/12h - 14h/18h du lundi au vendredi.

Evaluation pédagogique

Contrôle continu des travaux pratiques du candidat

Evaluation des acquis (en formation continue): deux évaluations attendues (harmonie et mélodie) à produire en fin de module. Réalisation d'un travail d'écriture dans les disciplines concernées.

Compétences évaluées:

HARMONIE: capacité à élaborer les accords à 3 et 4 sons en position fondamentale sur tous les degrés; à constituer leurs renversements; à enchaîner les accords sur tous les degrés en majeur et en mineur, dans tous les renversements ou positions; à identifier et maîtriser les cadences formées par les accords étudiés; à élaborer une mélodie de basse linéaire; à maîtriser les techniques harmoniques de modulation et de tonalité; à élaborer un parcours tonal; à chromatiser les accords et les enchaîner correctement; à posséder une bonne technique d'analyse harmonique.

MELODIE: capacité à écrire une mélodie linéaire et vocale, dans tout mode ou tonalité et diversifier un parcours mélodique; connaître les caractères et les difficultés des intervalles mélodiques, leur bon emploi en mélodie; capacité à diversifier les figures mélodiques et métriques; connaître toutes les fonctions mélodiques et savoir les employer; maîtriser les techniques de modulations et tonalités en mélodie; maîtriser le chromatisme en mélodie; maîtriser la technique du non pivot posé; maîtriser l'analyse mélodique.

Formateur

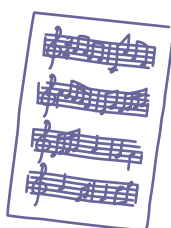
Jean-Luc Kuczynski, compositeur et arrangeur. Médaille d'argent au concours de composition de l'Académie Internationale de Lutèce en 1995. Compose principalement pour des ensembles musicaux de Charente Maritime (quatuor Kadena, OJC...). A enseigné l'écriture et la composition de 1988 à 1999 aux A.C.M à Paris et depuis 1999 à Polyphonies.

Justificatifs de formation

Au candidat en inscription libre: attestation de validation d'acquis sur demande.

Au candidat en formation continue: attestation de validation d'acquis et/ou attestation de fin de formation.

Au financeur de l'action de formation: certificat de réalisation, relevés de temps de travail et de connexions.



www.polyphonies.fr

Administration

38 avenue Jules Dufaure
Résidence «Les Cèdres» Bat. A, appt. 143
17100 Saintes
33(0)5 46 93 63 45
joelle.k@polyphonies.fr

Pédagogie

16 chemin des Fours
Les Landes
17100 La Chapelle des Pots
33(0)5 46 91 77 46
jean-luc.k@polyphonies.fr
VERSION DU DOCUMENT SOURCE :
gestionM2021-V8