

DESCRIPTIF DE FORMATION - MODULE 11

Les formes compositionnelles

LIED (SUITE), NOCTURNE, PRÉLUDE ET DUO D'OPÉRA

Description

Intitulé: **MODULE 11 - Les formes compositionnelles : lied (suite), nocturne, prélude et duo d'opéra**

Durée globale estimée: **265 heures**

Dates de la formation: **sur 7 mois en moyenne - à définir avec le candidat en formation continue**

Coût de la formation: (*Polyphonies n'est pas assujéti à la TVA*)

- EN INSCRIPTION LIBRE: [TARIFS.pdf](#)
- EN FORMATION CONTINUE: [TARIFS FC.pdf](#)

Type de formation: **formation individuelle 100% à distance et accompagnée en contrôle continu.**

Délais d'accès:

- EN INSCRIPTION LIBRE: Immédiat à la validation d'une demande d'abonnement.
- EN FORMATION CONTINUE: Au plus tard 3 mois après dépôt d'une demande de financement.

Résultats sur l'ensemble de nos modules en formation continue: 2020 2021

TAUX DE RÉUSSITE: **85%** **84%**

TAUX DE SATISFACTION DES STAGIAIRES: **96%** **97%**

Profils des candidats

Tout musicien désirant maîtriser les différentes techniques d'écriture musicale (compositeurs, arrangeurs, chefs de chœur ou d'orchestre, musicologues, professeur de musique, instrumentistes, interprètes...).

① Référent handicap: Joëlle Kuczynski tel: 05 46 93 63 45

Prérequis

Avoir validé le module 10 de composition musicale. La pratique d'un instrument est souhaitable, en parallèle à cette formation.

Contenu pédagogique

Ce module est le onzième d'un ensemble de douze constituant une formation complète à l'écriture, l'arrangement et la composition musicale. Il est inséré dans le [PARCOURS 3.pdf](#) de composition, constitué pour répondre aux besoins des secteurs utilisant la musique écrite, l'analyse musicale, la composition ou l'arrangement; et dans toutes les activités musicales mobilisant l'écrit: musique à l'image, harmonisation, orchestration, etc.

Objectifs et programme du module

ANALYSE:

- Produire les analyses formelle et thématique des pièces étudiées.

COMPOSITION:

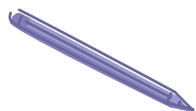
- Savoir composer pour piano et voix soliste.
- Savoir utiliser les plans formels étudiés.
- Structurer la composition d'un dialogue théâtral en maîtrisant la prosodie.
- S'approprier les éléments techniques et expressifs des pièces étudiées pour enrichir la qualité de son écriture personnelle et mettre en perspective l'évolution de ces éléments formels.

ORCHESTRATION:

- Savoir orchestrer une composition pour différents ensembles instrumentaux.
- Savoir réaliser une réduction d'orchestre.
- Assimiler les techniques des compositeurs étudiés. Acquérir une culture musicale de l'orchestre.

Nous poursuivons, dans ce onzième module, l'étude des plans formels par les romantiques: le lied, le nocturne, prélude et duo d'opéra, avec des oeuvres de Franz Schubert, Frédéric Chopin, Robert Schumann et Richard Wagner. afin de poursuivre l'acquisition des méthodes de structuration d'une composition à partir d'un texte. A cette étude s'ajoute maintenant celle de l'orchestration: Johannes Brahms et Gustav Mahler seront les premiers orchestrateurs étudiés par le candidat qui devra ensuite orchestrer l'extrait de l'oeuvre étudiée, à partir d'une version pour piano; orchestration personnelle qu'il confrontera in fine à l'originale, pour assimiler les éléments techniques mis en oeuvre par le compositeur.

📄 [Programme détaillé des cours](#) Travaux pratiques attendus: 15 Temps moyen de réalisation: 230 heures

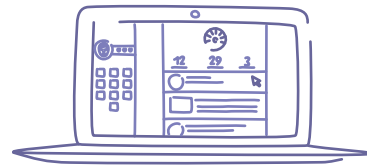
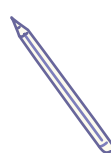


Administration

38 avenue Jules Dufaure
Résidence «Les Cèdres» Bat. A, appt. 143
17100 Saintes
33(0)5 46 93 63 45
joelle.k@polyphonies.fr

Pédagogie

16 chemin des Fours
Les Landes
17100 La Chapelle des Pots
33(0)5 46 91 77 46
jean-luc.k@polyphonies.fr



Modalités de la formation

- **Accès illimité à l'espace personnel d'apprentissage**, <http://monbureau.polyphonies.eu> le «BUREAU VIRTUEL» où sont accessibles les cours suivis et documents annexes (résumés, aides aux exercices), ainsi que l'ensemble des ressources pédagogiques. Accessible sur ordinateur, tablette et smartphone, équipés du navigateur Firefox (optimisé pour Windows, MAC OS et Android). Cours théoriques au format pdf. Les accès sont donnés successivement durant la formation, après réalisation des travaux pratiques et réception des corrigés.
- **Envoi et archivage des travaux personnels et des corrigés** sur la plateforme: 1 envoi maximum de TP par jour. Correction dans la journée si réception du TP avant 9h00. Logiciel éditeur de partition conseillé.
- **Documents annexes imprimables**: résumés de cours, énoncés des travaux pratiques, papier musique, exercices-type, Guide des études...
- **Planning personnel** précisant au candidat les dates d'envois de ses travaux pratiques (sur demande en inscription libre).

En supplément dans le cadre de la formation continue:

- **Soutien pédagogique renforcé**: crédit d'une heure supplémentaire de visioconférence tous les 2 mois de formation, mobilisable ponctuellement par le candidat en cas de difficulté persistante durant l'action de formation.

Tutorat pédagogique

Outre les corrections individuelles et le soutien pédagogique, l'acquisition des techniques visées implique un suivi régulier de la progression du candidat par le formateur, à l'aide des moyens suivants:



lebureauvirtuel

monbureau.polyphonies.eu
Messagerie intra: contacter services pédagogique, technique et admin.
Réponse dans les 24h.



leforumpedagogique

polyphonies.eu/forum
Le professeur intervient quotidiennement dans la rubrique «Question au prof».



lagalerieaudio

polyphonies.eu/galerie
Choix de travaux d'élèves en composition, avec audio et partitions.



Visioconférences

Entretiens particuliers avec le professeur, en soutien pédagogique (formation continue).



lemensuel

polyphonies.eu/lemensuel
Ressources pédagogiques: articles musicologiques, didactiques, analyses musicales...



Support téléphonique avec le professeur 9h00/12h - 14h/18h du lundi au vendredi.

Evaluation pédagogique

Contrôle continu des travaux pratiques du candidat.

Evaluation des acquis (dans le cadre de la formation continue): une évaluation attendue en fin de module, portant sur l'analyse du duo d'opéra « O sink hernieder » de R. Wagner et sur la composition d'une pièce reprenant ses structures.

Compétences évaluées:

Analyse: capacité à effectuer des analyses formelles, thématiques et harmoniques d'un lied romantique, d'un nocturne, d'un prélude et d'un duo d'opéra. **Composition**: capacité à composer pour piano et voix soliste en utilisant les plans formels romantiques précités; à mettre un poème et un dialogue théâtral en musique en maîtrisant la prosodie; à structurer la composition à partir du texte; à assimiler des éléments techniques et expressifs mis en œuvre par les compositeurs étudiés. **Orchestration**: capacité à orchestrer une composition pour différents ensembles instrumentaux; à assimiler les caractères, les possibilités et les techniques propres aux instruments et familles d'instruments; à équilibrer les sonorités d'un ensemble orchestral; à assimiler l'orchestration des compositeurs étudiés et acquérir une culture musicale de l'orchestre; à réaliser une réduction d'orchestre.

Formateur

Jean-Luc Kuczynski, compositeur et arrangeur. Médaille d'argent au concours de composition de l'Académie Internationale de Lutèce en 1995. Compose principalement pour des ensembles musicaux de Charente Maritime (quatuor Kadenza, OJC...). A enseigné l'écriture et la composition de 1988 à 1999 aux A.C.M à Paris et depuis 1999 à Polyphonies.

Justificatifs de formation

Au candidat en inscription libre: attestation de validation d'acquis sur demande.

Au candidat en formation continue: attestation de validation d'acquis et/ou attestation de fin de formation.

Au financeur de l'action de formation: certificat de réalisation, relevés de temps de travail et de connexions.