

DESCRIPTIF DU PARCOURS

« INITIATION A L'ARRANGEMENT »

Description

Intitulé: **PARCOURS INITIATION A L'ARRANGEMENT**

Durée globale estimée: **650 heures** (avec positionnement à l'entrée en formation); **647 heures** (sans positionnement)

Dates de la formation: sur 67 mois en moyenne. Rythme d'étude entièrement libre. En formation continue; les dates sont définies en concertation avec le candidat.

Coût de la formation: (Polyphonies n'est pas assujéti à la TVA)

- EN INSCRIPTION LIBRE SUR FONDS PERSONNELS: [TARIFS.pdf](#)
- EN FORMATION CONTINUE: [TARIFS FC.pdf](#)

Type de formation: **formation individuelle 100% à distance et accompagnée** en contrôle continu.

Délais d'accès:

- EN INSCRIPTION SUR FONDS PERSONNELS: Immédiat à la validation d'une demande d'abonnement.
- EN FORMATION CONTINUE: Au plus tard 3 mois après dépôt d'une demande de financement.

Résultats sur l'ensemble de nos modules en formation continue: 2020 2021

Taux de réussite: 85% 84%

Taux de satisfaction des stagiaires: 96% 97%

Profils des candidats

Tout musicien désirant maîtriser les différentes techniques d'écriture musicale (compositeurs, arrangeurs, chefs de chœur ou d'orchestre, musicologues, professeur de musique, instrumentistes, interprètes...).

① Référent handicap: Joëlle Kuczynski tel: 05 46 93 63 45

Prérequis

Formation musicale: bonne lecture en clef de sol. Lecture en clé de fa conseillée. La pratique d'un instrument est souhaitable, en parallèle à cette formation.

Pour les musiciens ayant des acquis en écriture: adaptations de la formation sur [TESTS](#) de niveau d'acquis.

Positionnement à l'entrée

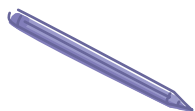
Période d'essai du candidat: suivie en contrôle continu sur 30 jours.

Pour les personnes porteuses de handicap, un entretien téléphonique est proposé par le référent PSH durant la période d'essai, si les personnes le signalent via le formulaire proposé au premier envoi de TP sur le Bureau Virtuel.

EN FORMATION CONTINUE:

Admission: sur entretien avec Mme Kuczynski Joëlle, responsable de formation. Remplissage par le candidat de sa «Fiche stagiaire» accompagnée des justificatifs demandés.

Aménagement individuel de l'action de formation: planification des cours à suivre, de l'envoi des travaux pratiques et des évaluations, intégrant les fermetures de l'école et jours fériés (format pdf).



www.polyphonies.fr

Administration

38 avenue Jules Dufaure
Résidence «Les Cèdres» Bat. A, appt. 143
17100 Saintes
33(0)5 46 93 63 45
joelle.k@polyphonies.fr

Pédagogie

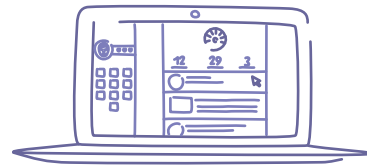
16 chemin des Fours
Les Landes
17100 La Chapelle des Pots
33(0)5 46 91 77 46
jean-luc.k@polyphonies.fr

Contenu pédagogique

Objectifs

Ce parcours met à la portée de chacun, même débutant, les techniques fondamentales de l'écriture musicale, et constitue une formation courte à l'arrangement:

- Acquérir les bases de l'écriture musicale classique en harmonie et mélodie.
- Aborder les techniques de contrepoint et de développement
- Savoir réaliser des harmonisations, connaître l'ensemble des techniques d'arrangement.
- Savoir composer dans les langages des musiques actuelles et du jazz.
- Être capable de mettre un texte en musique et de réaliser ses propres compositions.



Programmes et durées estimées du parcours

(Hors positionnement à l'entrée en formation et soutien pédagogique renforcé)

MODULE 01	Ecriture musicale (harmonie-mélodie : 1/2)
75 heures	Les bases de l'harmonie tonale, la formation et l'enchaînement des accords. L'écriture mélodique: premiers éléments de développement et d'analyse. <i>Nombre de travaux pratiques attendus: 35. Temps moyen de réalisation: 60 heures</i>
MODULE 02	Ecriture musicale (harmonie-mélodie : 2/2)
173 heures	Etude des techniques complexes de l'harmonie tonale: renversements, accords à 4 sons, chromatisme, modulation/tonulation. Ecriture mélodique: mode mineur, modulation/tonulation, chromatisme et non pivot-posé. <i>Nombre de travaux pratiques attendus: 42. Temps moyen de réalisation: 150 heures</i>
MODULE 03	Ecriture musicale (schème-contrepoint : 1/2)
223 heures	Etude du schème: élaboration d'un schème musical. Les principales techniques d'imitations. La variation. Le canon. Le développement mélodique. Le contrepoint à deux voix. <i>Nombre de travaux pratiques attendus: 42. Temps moyen de réalisation: 200 heures</i>
MODULE 06	Arrangement (harmonisation-arrangement)
176 heures	Réalisation de petites pièces de tous styles (chanson, jazz, film, classique, musiques actuelles). Ecrire une mélodie en maîtrisant les structures thématiques et formelles, puis l'harmoniser et orchestrer ou arranger cette harmonisation. L'évolution du langage musical: l'écriture jazz, musiques actuelles. La fonction des instruments dans tous les styles de musique, du classique au jazz. L'écriture vocale: mettre un texte en musique. Analyse musicale. <i>Nombre de travaux pratiques attendus: 36. Temps moyen de réalisation: 150 heures</i>
647 heures	Travaux pratiques attendus: 155. Temps moyen de réalisation: 560 heures

Modalités de la formation

- **Accès illimité à l'espace personnel d'apprentissage**, le «BUREAU VIRTUEL» (<http://monbureau.polyphonies.eu>) où sont accessibles les cours suivis et documents annexes (résumés, aides aux exercices), ainsi que l'ensemble des ressources pédagogiques. Accessible sur ordinateur, tablette et smartphone, équipés du navigateur Firefox (optimisé pour Windows, MAC OS et Android).
- **Animations pédagogiques en ligne**: cours théoriques au format vidéo. Les accès sont donnés successivement durant la formation, après réalisation des travaux pratiques et réception des corrigés.
- **Envoi et archivage des travaux personnels et des corrigés** sur la plateforme: 1 série maximum de TP par envoi et par jour. Correction dans la journée si réception avant 9h00. Logiciel éditeur de partition conseillé.
- **Documents annexes imprimables pdf**: résumés de cours, énoncés des travaux pratiques, papier musique, exercices-type, Guide des études...

En supplément dans le cadre de la formation continue:

- **Planning personnel** précisant au stagiaire les dates d'envois de ses travaux pratiques.
- **Soutien pédagogique renforcé**: en visioconférence, mobilisable ponctuellement par le candidat en cas de difficulté durant l'action de formation.
- **Enquêtes mensuelles en ligne** de suivi pédagogique. Enquête d'opinion en fin de formation.

Tutorat pédagogique

Outre les corrections individuelles et le soutien pédagogique, l'acquisition des techniques visées implique un suivi régulier de la progression du stagiaire par le formateur, à l'aide des moyens suivants:



lebureauvirtuel

monbureau.polyphonies.eu

Messagerie intra: contacter services pédagogique, technique et admin.
Réponse dans les 24h.



leforumpedagogique

polyphonies.eu/forum

Le professeur intervient quotidiennement dans la rubrique «Question au prof».



la Galerie audio

polyphonies.eu/galerie

Choix de travaux d'élèves en composition, avec audio et partitions.



Visioconférences

Entretiens particuliers avec le professeur, en soutien pédagogique ou pour évaluation (en formation continue).



lemensuel

polyphonies.eu/lemensuel

Ressources pédagogiques: articles musicologiques, didactiques, analyses musicales...



Support téléphonique

avec le professeur
9h00/12h - 14h/18h
du lundi au vendredi.

www.polyphonies.fr

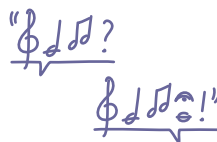
Administration

38 avenue Jules Dufaure
Résidence «Les Cèdres» Bat. A, appt. 143
17100 Saintes
33(0)5 46 93 63 45
joelle.k@polyphonies.fr

Pédagogie

16 chemin des Fours
Les Landes
17100 La Chapelle des Pots
33(0)5 46 91 77 46
jean-luc.k@polyphonies.fr

VERSION DU DOCUMENT SOURCE :
gestionM2021-V8



Evaluation pédagogique

Contrôle continu des travaux pratiques du stagiaire.

Evaluation des acquis: 10 évaluations attendues, dont 2 en contrôle continu, à produire en fin de chaque module.

Se constituent d'un travail d'écriture dans les disciplines étudiées.

Formateur

Jean-Luc Kuczynski, compositeur et arrangeur. Médaille d'argent au concours de composition de l'Académie Internationale de Lutèce en 1995. Compose principalement pour des ensembles musicaux de Charente Maritime (quatuor Kadenza, OJC...). A enseigné l'écriture et la composition de 1988 à 1999 aux A.C.M à Paris et depuis 1999 à Polyphonies.

Justificatifs de formation

Au stagiaire: **attestation de fin de formation**

Au financeur: **certificat de réalisation** ou **attestation d'assiduité**, relevés de temps de travail et de connexions



www.polyphonies.fr

Administration

38 avenue Jules Dufaure
Résidence «Les Cèdres» Bat. A, appt. 143
17100 Saintes
33(0)5 46 93 63 45
joelle.k@polyphonies.fr

Pédagogie

16 chemin des Fours
Les Landes
17100 La Chapelle des Pots
33(0)5 46 91 77 46
jean-luc.k@polyphonies.fr