

DESCRIPTIF DU PARCOURS «ARRANGEMENT»

Description

Intitulé: **PARCOURS ARRANGEMENT**

Durée globale estimée: **1162 heures** (avec positionnement à l'entrée en formation); **1159 heures** (sans positionnement)

Dates de la formation: **sur 32 mois en moyenne**. Rythme d'étude entièrement libre. En formation continue; les dates sont définies en concertation avec le-la candidat-te.

Coût de la formation: (Polyphonies n'est pas assujetti à la TVA)

- EN INSCRIPTION LIBRE SUR FONDS PERSONNELS: [TARIFS.pdf](#)
- EN FORMATION CONTINUE: [TARIFS FC.pdf](#)

Type de formation: **formation individuelle 100% à distance et accompagnée** en contrôle continu.

Délais d'accès:

- EN INSCRIPTION SUR FONDS PERSONNELS: Immédiat à la validation d'une demande d'abonnement.
- EN FORMATION CONTINUE: Au plus tard 3 mois après dépôt d'une demande de financement.

Résultats sur l'ensemble de nos modules en formation continue:	2020	2021
TAUX DE RÉUSSITE:	85%	84%
TAUX DE SATISFACTION DES STAGIAIRES:	96 %	97 %

Profils des candidats

Tout musicien désireux maîtriser les différentes techniques d'écriture musicale (compositeurs, arrangeurs, chefs de chœur ou d'orchestre, musicologues, professeur de musique, instrumentistes, interprètes...).

① Référent handicap: Joëlle Kuczynski tel: 05 46 93 63 45

Prérequis

Formation musicale: bonne lecture en clef de sol. Lecture en clé de fa conseillée. La pratique d'un instrument est souhaitable, en parallèle à cette formation.

Pour les musiciens ayant des acquis en écriture : adaptations de la formation sur [TESTS](#) de niveau d'acquis.

Positionnement à l'entrée

Période d'essai du candidat: suivie en contrôle continu sur 30 jours.

Pour les personnes porteuses de handicap, un entretien téléphonique est proposé par le référent PSH durant la période d'essai, si les personnes le signalent via le formulaire proposé au premier envoi de TP sur le Bureau Virtuel.

EN FORMATION CONTINUE:

Admission: sur entretien avec Mme Kuczynski Joëlle, responsable de formation. Remplissage par le candidat de sa «Fiche stagiaire» accompagnée des justificatifs demandés.

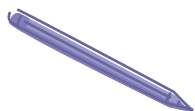
Aménagement individuel de l'action de formation: planification des cours à suivre, de l'envoi des travaux pratiques et des évaluations, intégrant les fermetures de l'école et jours fériés (format pdf).

Contenu pédagogique

Objectifs

Ce Parcours est un cycle d'études approfondies en écriture musicale, harmonisation et orchestration. Il permet d'acquérir l'ensemble des techniques nécessaires pour exercer son activité dans les secteurs du multimédia et des musiques actuelles (publicité, jeux vidéos, musiques de films et d'application...), à savoir:

- Maîtrise de l'harmonie tonale
- Maîtrise de l'écriture polyphonique à 4 voix
- Savoir écrire un thème musical, une chanson (écriture vocale sur un texte - prosodie)
- Savoir harmoniser ce thème ou cette mélodie, et l'arranger pour une formation instrumentale donnée
- Posséder les bases de l'orchestration



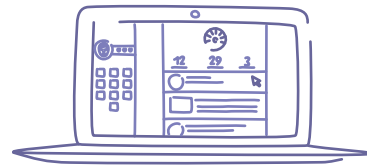
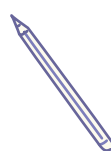
www.polyphonies.fr

Administration

38 avenue Jules Dufaure
Résidence «Les Cèdres» Bat. A, appt. 143
17100 Saintes
33(0)5 46 93 63 45
joelle.k@polyphonies.fr

Pédagogie

16 chemin des Fours
Les Landes
17100 La Chapelle des Pots
33(0)5 46 91 77 46
jean-luc.k@polyphonies.fr



Programmes et durées estimées du parcours

(Hors positionnement à l'entrée en formation et soutien pédagogique renforcé)

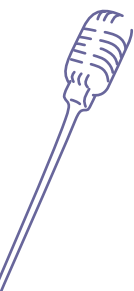
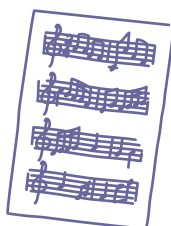
MODULE 01	Écriture musicale (harmonie-mélodie : 1/2)
75 heures	Les bases de l'harmonie tonale, la formation et l'enchaînement des accords. L'écriture mélodique: premiers éléments de développement et d'analyse. <i>Nombre de TP attendus: 35. Temps moyen de réalisation: 60 heures</i>
MODULE 02	Écriture musicale (harmonie-mélodie : 2/2)
173 heures	Etude des techniques complexes de l'harmonie tonale: renversements, accords à 4 sons, chromatisme, modulation/tonulation. Écriture mélodique: mode mineur, modulation/tonulation, chromatisme et non pivot-posé. <i>Nombre de TP attendus: 42. Temps moyen de réalisation: 150 heures</i>
MODULE 03	Écriture musicale (schème-contrepoint : 1/2)
223 heures	Etude du schème: élaboration d'un schème musical, les principales techniques d'imitations, la variation, le canon, le développement mélodique. Le contrepoint à deux voix. <i>Nombre de TP attendus: 42. Temps moyen de réalisation: 200 heures</i>
MODULE 04	Écriture musicale (schème-contrepoint : 2/2)
223 heures	Techniques d'imitation schème/contre-schème: contraire, rétrograde, extension/réduction, augmentation, diminution. Développements à 2 voix: imitations mélodiques et contrapuntiques. Les canons en imitation. Le thème. Le contrepoint à trois voix. <i>Nombre de TP attendus: 42. Temps moyen de réalisation: 200 heures</i>
MODULE 05	Contrepoint avancé
208 heures	Le contrepoint à 3 voix (suite) puis 4 voix. <i>Nombre de TP attendus: 31. Temps moyen de réalisation: 200 heures</i>
MODULE 06	Arrangement (harmonisation-arrangement)
176 heures	Réalisation de petites pièces de tous styles (chanson, jazz, film, classique, musiques actuelles) en maîtrisant les structures thématiques et formelles. Réalisation d'harmonisations qui sont ensuite orchestrées ou arrangées. Etude de l'écriture jazz et des musiques actuelles. Etude de la fonction des instruments dans différents styles, en particulier de la voix (prosodie): réalisation de pièces vocales. Analyse musicale. <i>Nombre de TP attendus: 36. Temps moyen de réalisation: 150 heures</i>
MODULE 07	Initiation à l'orchestration
81 heures	Etude de l'écriture orchestrale de 6 grandes oeuvres de BRAHMS, MAHLER, DEBUSSY et RAVEL. Orchestrer pour différents ensembles. Etude de l'instrumentation. Equilibre des sonorités. La réduction d'orchestre. <i>Nombre de TP attendus: 6. Temps moyen de réalisation: 70 heures</i>
TOTAL	Pour l'action de formation concernée:
1159 heures	<i>Travaux pratiques attendus: 234. Temps moyen de réalisation: 1030 heures</i>

Modalités de la formation

- **Accès illimité à l'espace personnel d'apprentissage**, le «BUREAU VIRTUEL» (<http://monbureau.polyphonies.eu>) où sont accessibles les cours suivis et documents annexes (résumés, aides aux exercices), ainsi que l'ensemble des ressources pédagogiques. Accessible sur ordinateur, tablette et smartphone, équipés du navigateur Firefox (optimisé pour Windows, MAC OS et Android).
- **Animations pédagogiques en ligne**: cours théoriques au format vidéo. Les accès sont donnés successivement durant la formation, après réalisation des travaux pratiques et réception des corrigés.
- **Envoi et archivage des travaux personnels et des corrigés** sur la plateforme: 1 série maximum de TP par envoi et par jour. Correction dans la journée si réception avant 9h00. Logiciel éditeur de partition conseillé.
- **Documents annexes imprimables pdf**: résumés de cours, énoncés des travaux pratiques, papier musique, exercices-type, Guide des études...

En supplément dans le cadre de la formation continue:

- **Planning personnel** précisant au stagiaire les dates d'envois de ses travaux pratiques.
- **Soutien pédagogique renforcé**: en visioconférence, mobilisable ponctuellement par le candidat en cas de difficulté durant l'action de formation.
- **Enquêtes mensuelles en ligne** de suivi pédagogique. Enquête d'opinion en fin de formation.



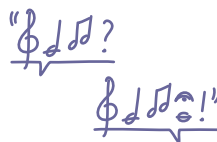
www.polyphonies.fr

Administration

38 avenue Jules Dufaure
Résidence «Les Cèdres» Bat. A, appt. 143
17100 Saintes
33(0)5 46 93 63 45
joelle.k@polyphonies.fr

Pédagogie

16 chemin des Fours
Les Landes
17100 La Chapelle des Pots
33(0)5 46 91 77 46
jean-luc.k@polyphonies.fr
VERSION DU DOCUMENT SOURCE :
gestionM2021-V8



Tutorat pédagogique

Outre les corrections individuelles et le soutien pédagogique, l'acquisition des techniques visées implique un suivi régulier de la progression du stagiaire par le formateur, à l'aide des moyens suivants:



lebureauvirtuel

monbureau.polyphonies.eu

Messagerie intra: contacter services pédagogique, technique et admin.
Réponse dans les 24h.



leforumpédagogique

polyphonies.eu/forum

Le professeur intervient quotidiennement dans la rubrique «Question au prof».



la galerie audio

polyphonies.eu/galerie

Choix de travaux d'élèves en composition, avec audio et partitions.



Visioconférences

Entretiens particuliers avec le professeur, en soutien pédagogique ou pour évaluation (en formation continue).



lemensuel

polyphonies.eu/lemensuel

Ressources pédagogiques: articles musicologiques, didactiques, analyses musicales...



Support téléphonique

avec le professeur
9h00/12h - 14h/18h
du lundi au vendredi.

Evaluation pédagogique

Contrôle continu des travaux pratiques du stagiaire

Evaluation des acquis: 12 évaluations attendues + 2 en contrôle continu, réparties dans chaque module, consistant à produire un travail d'écriture musicale dans les disciplines étudiées ainsi que des travaux d'arrangement (module 6).

Formateur

Jean-Luc Kuczynski, compositeur et arrangeur. Médaille d'argent au concours de composition de l'Académie Internationale de Lutèce en 1995. Compose principalement pour des ensembles musicaux de Charente Maritime (quatuor Kadenza, OJC...). A enseigné l'écriture et la composition de 1988 à 1999 aux A.C.M à Paris et depuis 1999 à Polyphonies.

Justificatifs de formation

Au stagiaire: **attestation de fin de formation**.

Au financeur: **certificat de réalisation** ou **attestation d'assiduité**, relevés de temps de travail et de connexions.



Administration

38 avenue Jules Dufaure
Résidence «Les Cèdres» Bat. A, appt. 143
17100 Saintes
33(0)5 46 93 63 45
joelle.k@polyphonies.fr

Pédagogie

16 chemin des Fours
Les Landes
17100 La Chapelle des Pots
33(0)5 46 91 77 46
jean-luc.k@polyphonies.fr